

PRAWE CMENTARZYSKO

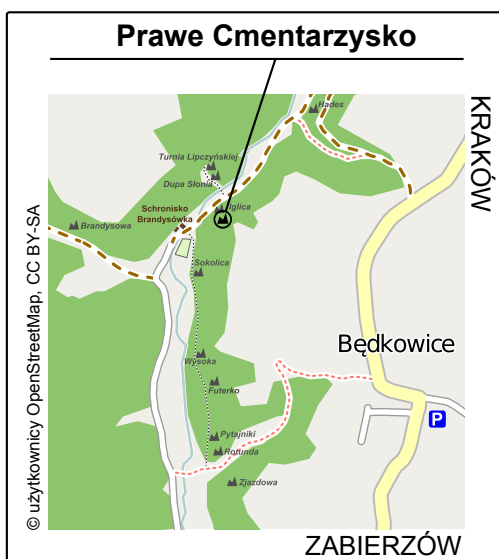
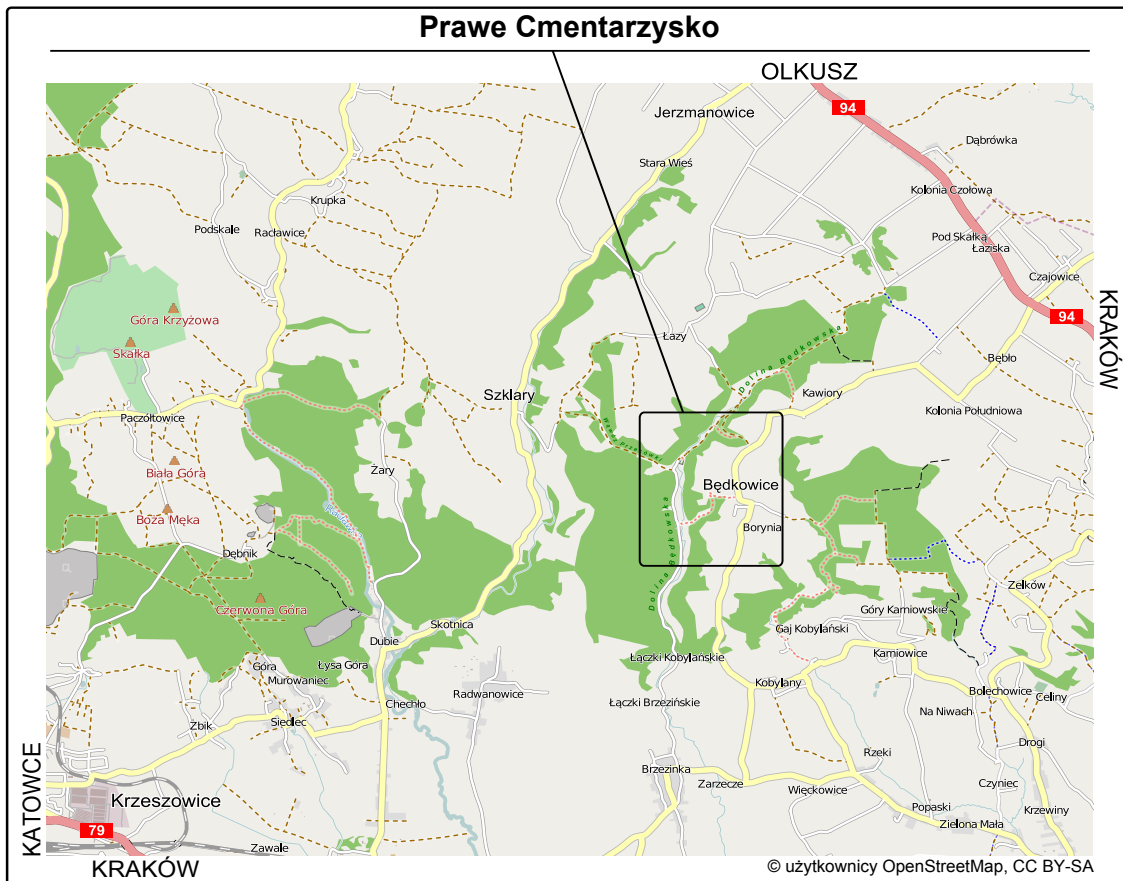
Od **Krakowa** jedziemy szosą nr 94 na Olkusz. W Czajowicach na skrzyżowaniu skręcamy w lewo na Będkowie. Po minięciu przysiółka "Kawiori" i przejechaniu 4,4 km, parkujemy samochód na poboczu w pobliżu biegnącej w prawo gruntowej drogi (około 300 m przed drogą skracającą do cmentarza) prowadzącej do Doliny Będkowskiej. Drogą tą schodzimy do dna doliny (0,7 km) i skręcamy w lewo, by po ok. 0,5 km dojść do *Iglicy* i położonej kilkanaście metrów nad nią, po lewej stronie drogi, rozległej *Grupy Cmentarzyska*.

Do **Będkowie** możemy dojechać także od strony Zabierzowa, Krzeszowic lub Olkusza.

Pod *Prawe Cmentarzysko* można także dojść od strony Schroniska "Brandysówka", kierując się w górę biegu "Będkówki". Po przejściu 250 metrów skręcamy w prawo w górę zbocza (skała znajduje się 20 metrów nad asfaltową drogą).

Odległości: od Krakowa – 25 km, od Olkusza – 23 km.

Koordinaty geograficzne: 50°10'27.83"N, 19°44'37.14"E (50.17417, 19.74361)



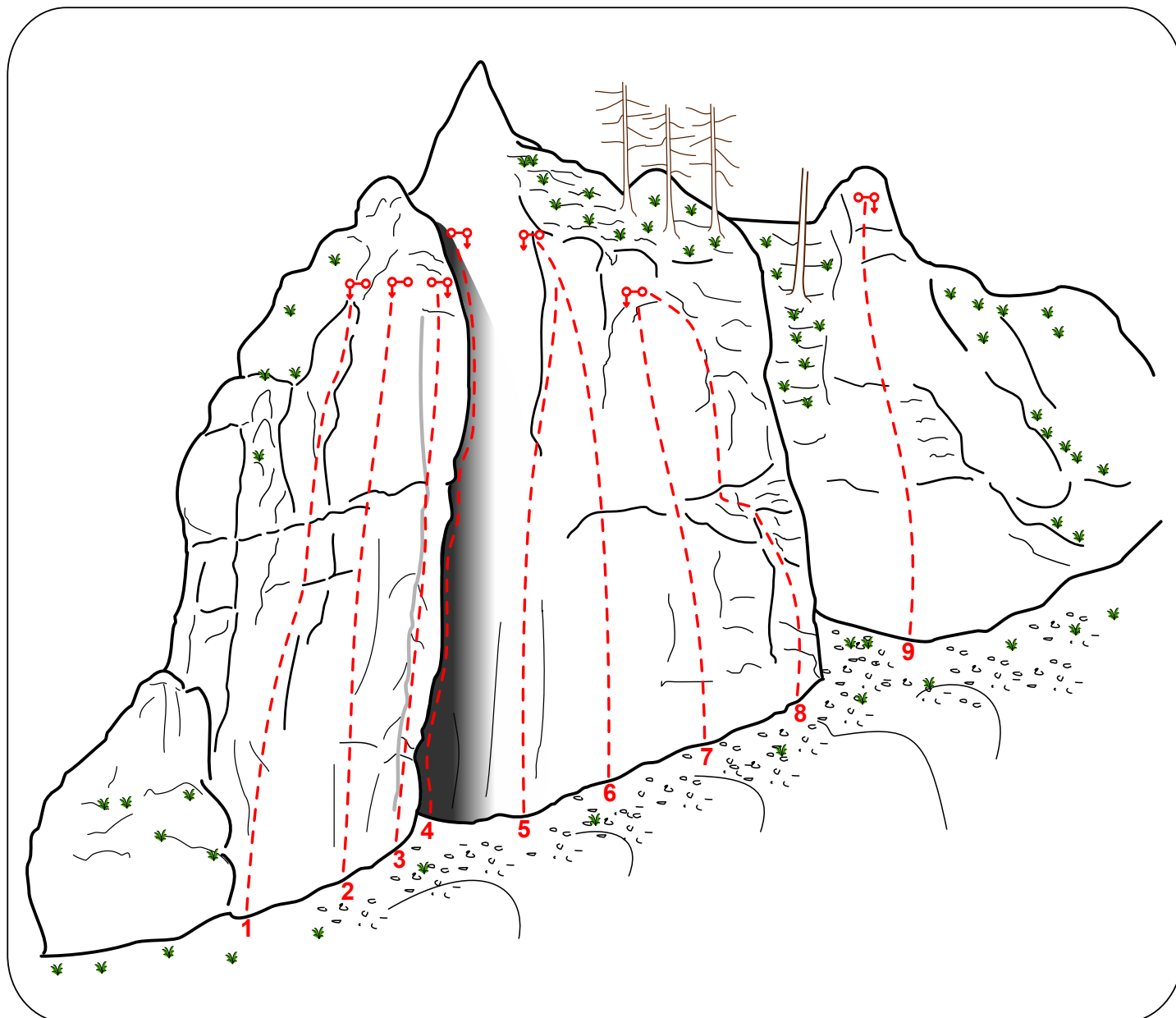
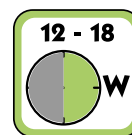
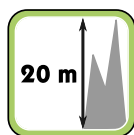
Skała *Prawe Cmentarzysko* położona jest kilkadziesiąt metrów w dół Doliny Będkowskiej, za charakterystyczną *Iglicą* oraz nieco wyżej na zboczu doliny. Schowana w drzewach i o wystawie zachodniej najlepiej nadaje się na upalne dni. Razem z *Lewym Cmentarzyskiem* i *Cyrkiem Cmentarzyska* tworzy rozległy maszyn *Grupy Cmentarzyska*.

W obecnej chwili skała oferuje osiem klasycznych dróg wspinaczkowych, do których pokonania wystarczy 10 ekspresów i 50-metrowa lin.



W ramach realizowanego w 2013r. programu Bezpieczna WSPINKA, na 3 drogach zostały zainstalowane nowe punkty asekuracyjne. Projekt zrealizowano przy wsparciu finansowym Województwa Małopolskiego w ramach konkursu ofert z turystyki pn. "Małopolska Gościnnia"

Prawe Cmentarzysko



1. *Pszczoły, Żuki i Inne Zwierzęta* V (7R + StZ)
2. *Jad Zgniłych Trupów* VI.2+ (5R + StZ)
3. *Kapitan Wrona* V (5R + StZ)
4. *Szeroki Komin* IV+ (8R + StZ)
5. *Jam Session* VI.3/3+ (6R + StZ)
6. *Niebo Może Zaczekać* VI.3 (6R + StZ)
7. *Dziurkowiec* VI.1 (6R + StZ)
8. *Ryskowiec* V (5R + StZ)
9. *Wieczne Odpoczywanie* V+ (5R + StZ)